



**ESCOLA
SUPERIOR DE
SUSTENTABILIDADE**

Instituição Mantida

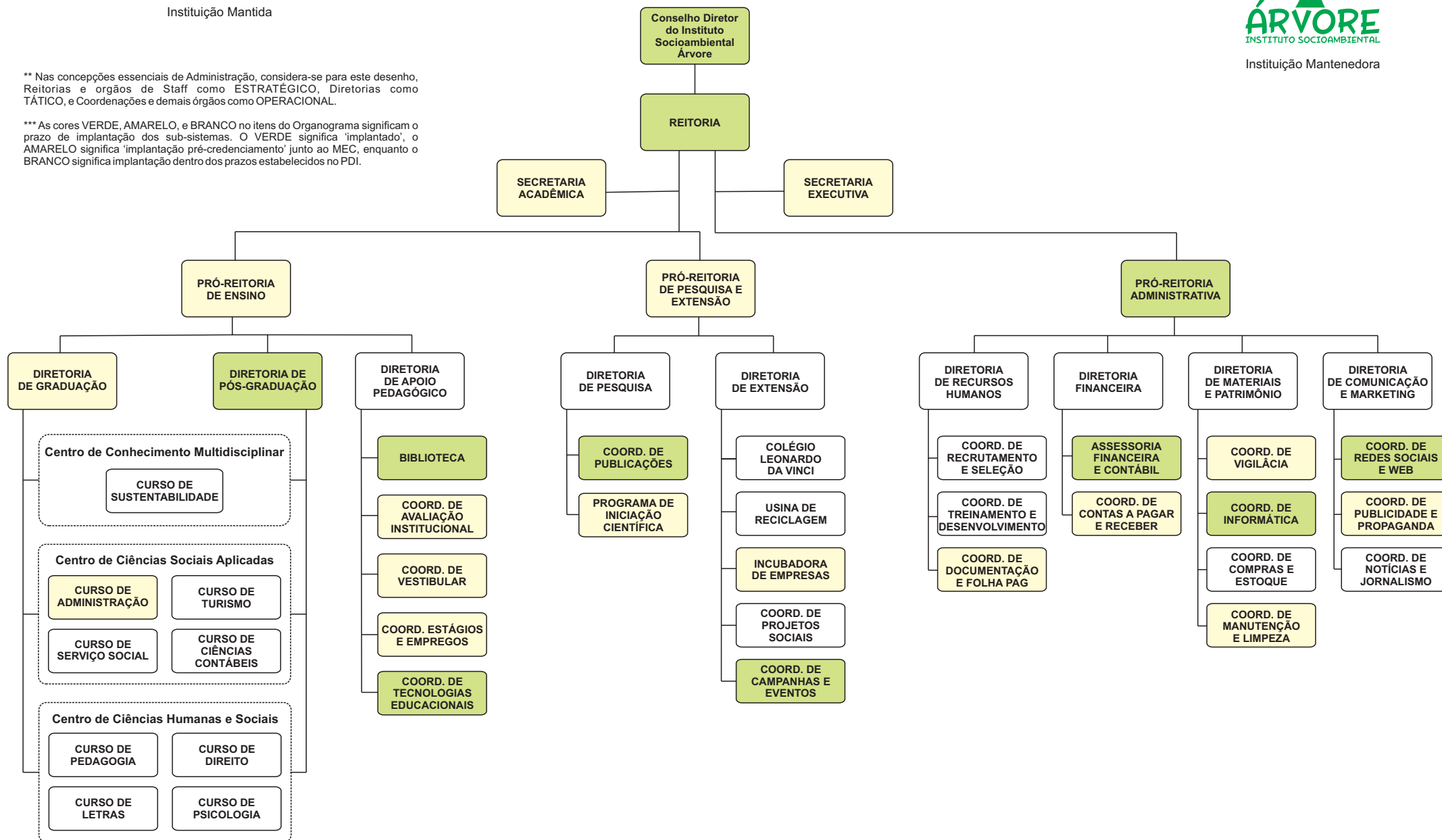
ORGANOGRAMA



Instituição Mantenedora

** Nas concepções essenciais de Administração, considera-se para este desenho, Reitorias e órgãos de Staff como ESTRATÉGICO, Diretorias como TÁTICO, e Coordenações e demais órgãos como OPERACIONAL.

*** As cores VERDE, AMARELO, e BRANCO no itens do Organograma significam o prazo de implantação dos sub-sistemas. O VERDE significa 'implantado', o AMARELO significa 'implantação pré-credenciamento' junto ao MEC, enquanto o BRANCO significa implantação dentro dos prazos estabelecidos no PDI.



* Divisões de centros proposta pelo MEC/CAPES